

# 高雄市新上國小 110 學年度校舍使用配置圖 110.6.28.

班群說明(64班)：

一年級(貓頭鷹家族)：1, 2, 3, 4, 5, 6, 7, 8, 9, 10, 11, 12

二年級(千里馬家族)：1, 2, 3, 4, 5, 6, 7, 8, 9, 10, 11, 12

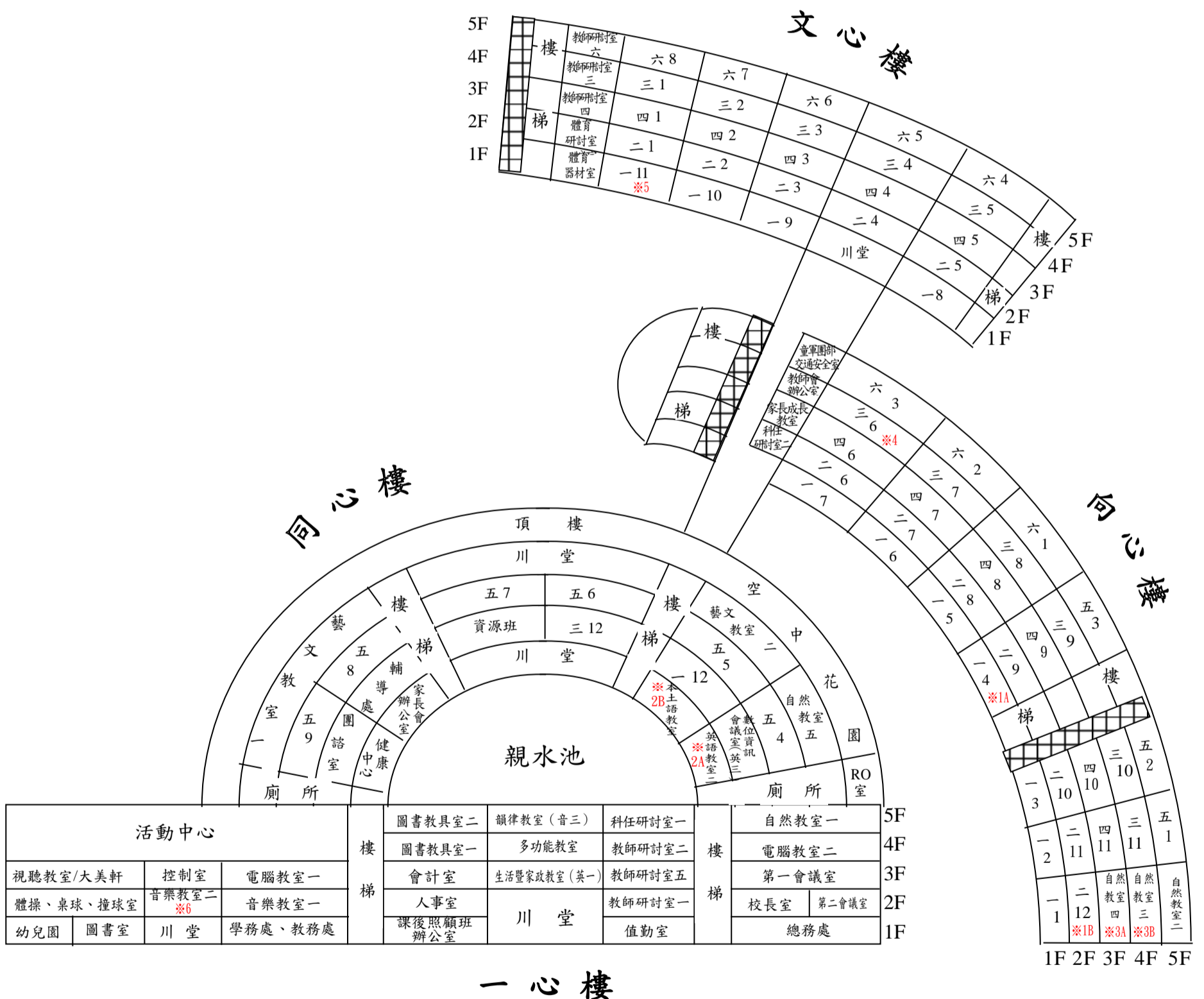
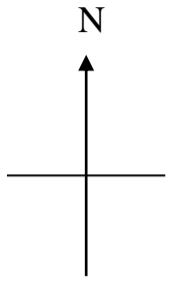
三年級(亮晶晶家族)：1, 2, 3, 4, 5, 6, 7, 8, 9, 10, 11, 12

四年級(太陽家族)：1, 2, 3, 4, 5, 6, 7, 8, 9, 10, 11

五年級(微笑家族)：1, 2, 3, 4, 5, 6, 7, 8, 9

六年級(向日葵家族)：1, 2, 3, 4, 5, 6, 7, 8

幼兒園：彩虹家族



標示※為課後照顧班教室